



**GUIDE D'AUTO INSTALLATION
AVEC SYSTÈME DE MONTAGE
FACILE**

bigblu

SYSTÈME DE MONTAGE FACILE



Veillez noter que le système de Montage Facile peut être différent de l'image

CONSTRUIRE LE SYSTÈME DE MONTAGE FACILE

Option 1

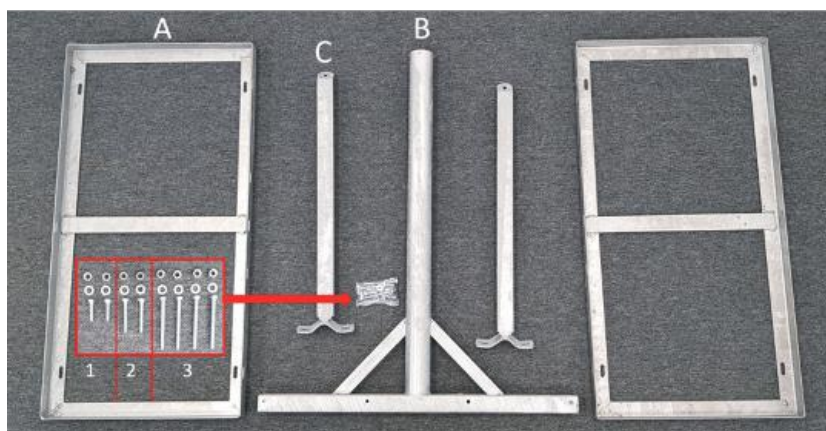
Inclus avec votre système de montage facile - Option 1 :

- Support de mât rectangulaire (A) x2
- Mât (B) x1
- Bras transversaux (C) x2

Kit de boulons qui comprend :

- Vis (1) X2
- Vis (2) X2
- Vis (3) X4

Veuillez noter que ce kit ne comprend pas de dalle de ciment.



Pour toute aide concernant votre auto-installation, veuillez appeler le support technique de bigblu au 0800 000 720.

ASSEMBLAGE DU SYSTEME DE MONTAGE FACILE - Option 1

Pour assembler la base du support, placez les deux supports de mât rectangulaire (A) de chaque côté du mât (B) avec les trous à la base du poteau.



Une fois que vous avez assemblé les supports de mât rectangulaire, vous devrez ajouter les bras transversaux pour fixer les supports de mât et le mât ensemble.

Appuyez les deux bras transversaux sur le mât et fixez-les ensemble à l'aide des deux vis (jeu 2).

Utilisez maintenant la vis (jeu 1) pour fixer les bras transversaux aux supports de mât rectangulaire.

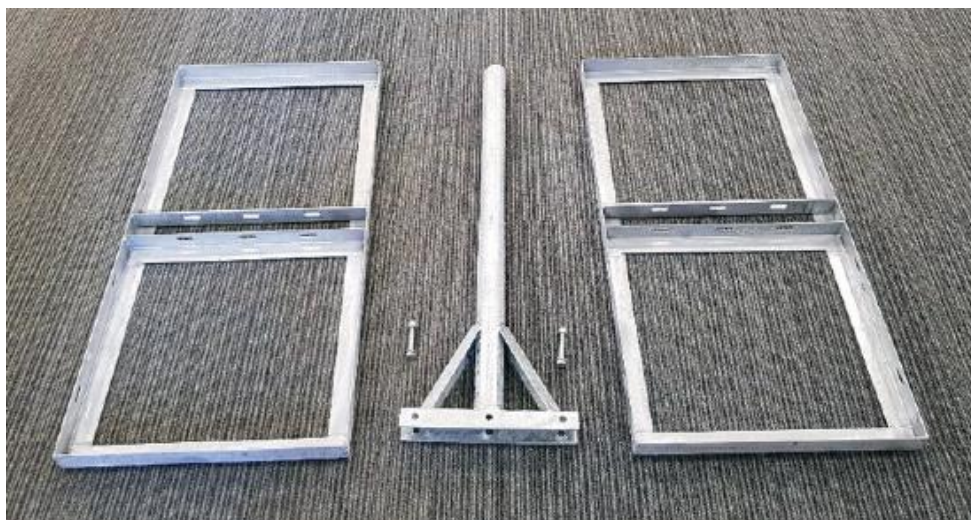


CONSTRUIRE LE SYSTÈME DE MONTAGE FACILE

Option 2

Inclus avec votre système de montage facile - Option 2 :

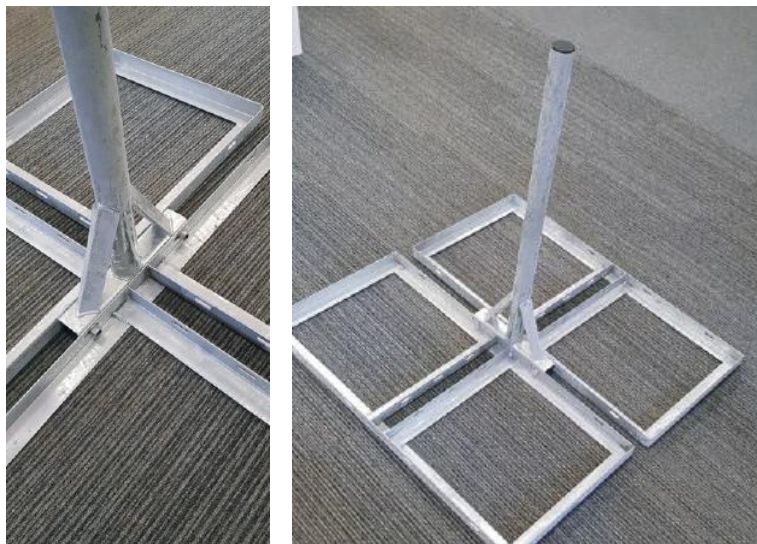
- Support de mât rectangulaire x2
- Mât x1
- Boulons x2



CONSTRUIRE LE SYSTÈME DE MONTAGE FACILE

Option 2

Pour construire le support, placez le mât entre les deux supports de mât rectangulaires et fixez-le avec les deux boulons fournis.



Il existe une deuxième possibilité d'installation en utilisant un seul support de mât rectangulaire.

Pour construire le support, placez le mât au milieu du support rectangulaire et fixez-le avec les deux boulons fournis.

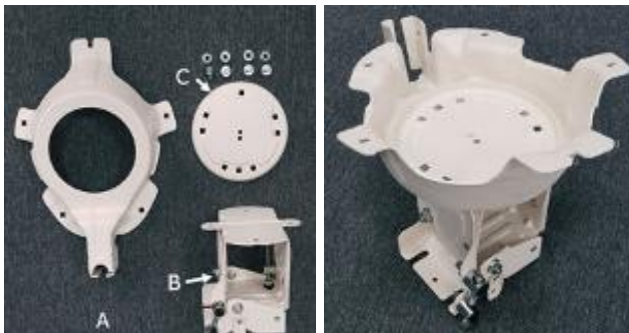


MONTAGE DE LA PARABOLE

Ouvrez le kit de la parabole et trouvez la plaque de fixation arrière (C), le support arrière (B) et le support de la parabole (A). Reportez-vous à la photo de droite.

Placez la plaque de fixation arrière (C) à l'intérieur du support de la parabole (A) et, à l'aide des vis à bout arrondi, fixez le support arrière (B) à la parabole en fixant le support de la parabole (A) au milieu des deux.

S'assurer que le support arrière (B) est en position verticale en vérifiant que les numéros gravés sur le côté sont à la verticale. Utilisez les 4 vis (jeux 3) pour fixer la base en place.



Ajouter les supports de montage du mât au support arrière.

(B)



Une fois que le support de montage est fixé, fixez le support de l'antenne parabolique au mât. Serrez les vis du support de montage, de sorte que la parabole puisse encore bouger légèrement à gauche et à droite. Serrez et fixez-la plus tard, après avoir pointé l'antenne.



Maintenant, fixez la face de la parabole au support de la parabole. Il suffit de faire cela avec les cinq vis à bords arrondis, alignez les trous de la face de la parabole avec les trous du support et fixez-les solidement. Une fois que la face de la parabole est fixée, le bras de la tête (E-TRIA) doit être fixé lui aussi.



Le poteau de fixation est le long poteau métallique arrondi. Insérez l'extrémité rectangulaire dans le bas de votre support de parabole et fixez-la solidement avec les 4 boulons.



Maintenant, la parabole est montée.

Fixez la tête internet (E-TRIA) à l'extrémité du poteau de fixation afin de faire passer ensuite le câble coaxial dans le trou du poteau de fixation à l'arrière et poussez-le jusqu'à l'avant vers la tête internet (E-TRIA).

Connectez votre E-TRIA au câble en vissant l'extrémité du câble coaxial dans l'E-TRIA.

Emboîtez l'E-TRIA à l'extrémité du bras de l'E-TRIA et serrez avec les deux vis qui proviennent de la boîte de l'E-TRIA.

Une fois ce montage réalisé, l'installation de votre parabole est terminée et vous devez maintenant commencer par l'installation du modem et le pointage de la parabole.



POINTER LA PARABOLE

Avant de procéder au pointage de la parabole, vous avez besoin des informations suivantes :

- Couleur du faisceau lumineux
- Angle d'élévation
- Degrés d'azimut

Toutes ces informations se trouvent sur une feuille jointe dans votre colis qui s'intitule KaSat Finder. Vous pouvez contacter le service technique si vous avez des questions.



Pour pointer l'antenne parabolique, connectez votre ordinateur ou votre téléphone soit au modem via un câble ethernet, soit au Wi-Fi connecté au modem (les détails de connexion se trouvent à l'arrière de votre modem), ouvrez votre navigateur internet et allez sur <http://192.168.100.1/install>

Selectionnez la couleur du faisceau lumineux que vous avez obtenu via KaSat Finder pour le lieu, puis cliquez sur la flèche de droite (suivant).

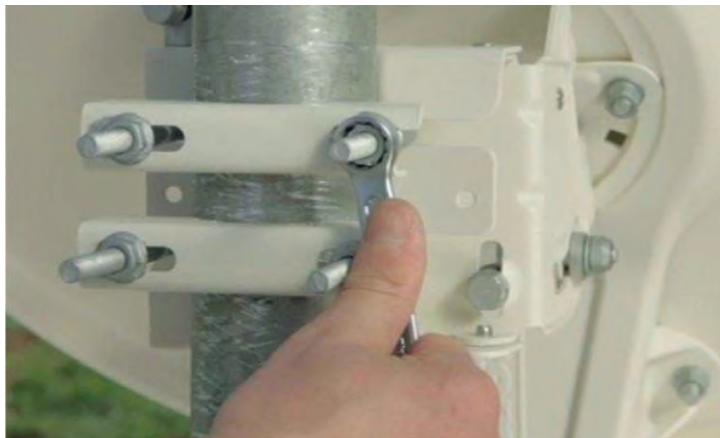
Cela activera le processus de pointage de la parabole. La tête internet commence alors à émettre un son "bip" qui indique que le mode pointage est activé.

Le boulon indiqué par la flèche rouge doit être légèrement desserré. Le boulon A sera utilisé pour régler l'élévation de votre parabole.



Une fois que l'altitude est correctement réglée, déplacez la parabole dans une direction orientée vers le sud. Si vous avez une boussole, vous pouvez utiliser l'azimut fourni par KaSat Finder comme référence mais ce n'est pas nécessaire pour l'installation. Assurez-vous que les 4 boulons qui maintiennent la parabole en place sur le support sont encore suffisamment lâches pour que vous puissiez déplacer la parabole horizontalement pour le pointage manuel.

Déplacez la parabole horizontalement de gauche à droite et de droite à gauche pour capter le signal du satellite. Lorsque la parabole ne reçoit aucun signal, vous entendrez un "BIP BIP" toutes les 3-4 secondes. La TRIA sonnera deux fois (comme un téléphone) lorsqu'elle aura commencé à recevoir le signal. Vous remarquerez également un changement dans le son du "bip".

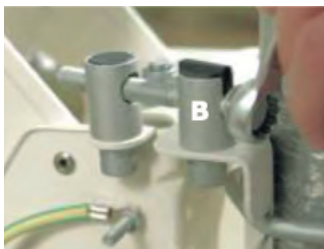


Une fois que vous avez entendu le changement de tonalité, serrez les 4 boulons au dos de la parabole qui la maintient sur le support. Assurez-vous qu'il n'y a pas de baisse de tonalité. Si vous balayez le ciel de gauche à droite et que vous ne captez pas de signal, déplacez l'élévation de 1 degré vers le haut ou vers le bas et répétez le balayage horizontal. Répétez ce processus jusqu'à ce que vous ayez trouvé le satellite.



Maintenant que vous avez un signal approximatif, vous devez lancer la procédure de pointage finale. Tout d'abord, vous allez régler finement l'azimut (mouvement horizontal). Assurez-vous que les boulons supérieur et inférieur du montage sont tous deux desserrés, comme le montre l'image de droite.

Commencez par déplacer la parabole dans une direction en utilisant le boulon marqué B, si vous entendez le son descendre, arrêtez et tournez le boulon dans la direction opposée jusqu'à ce que le son augmente vers un ton plus aigu, continuez jusqu'à ce que le son descende à nouveau, puis arrêtez et revenez dans la direction opposée jusqu'à ce que le meilleur et le plus haut ton possible soit atteint. Une fois que le réglage de l'azimut est terminé et que la tonalité la plus élevée possible est obtenue, verrouillez les boulons du haut et du bas.



Vous devez maintenant régler l'altitude avec précision. Assurez-vous que les boulons latéraux du mouvement d'élévation sont tous deux desserrés.



Vous devez maintenant régler l'altitude avec précision. Assurez-vous que les boulons latéraux du mouvement d'élévation sont tous deux desserrés. Commencez par tourner le boulon C dans une direction, si vous entendez le son descendre, arrêtez et déplacez le boulon dans la direction opposée jusqu'à ce que le son augmente jusqu'à un ton plus aigu, continuez jusqu'à ce que le son descende à nouveau, puis arrêtez et revenez dans la direction opposée jusqu'à ce que le meilleur son possible soit obtenu. Une fois que le réglage de l'élévation est terminé avec la tonalité la plus élevée possible, verrouillez les deux boulons latéraux.



Une fois que le plat est pointé au mieux, vérifiez à nouveau votre ordinateur et voir quel niveau de signal (RX SNR) le modem reçoit. En général, ce chiffre doit être d'environ 10 dB pour que le modem Toutefois, plus le signal reçu par le modem est bon, plus votre future connexion à l'internet sera bonne. Comme vous pouvez le voir, sur notre antenne parabolique de démonstration, nous avons un Rx SNR de 13,18dB Si vous êtes satisfait de votre Rx SNR, cliquez sur Terminer. Cela vous amènera à la page d'état de base et à partir de là, si vous cliquez sur l'image du modem, les symboles d'état changeront et devraient afficher tout le vert et le modem se mettra en ligne sans connexion internet s'il n'a pas encore été activé sur le système.

INSTALLATION STATUS

Coarse to Fine Pointing



Signal Strength



CURRENT RX SNR: 13.18 DB
PEAK RX SNR: 13.18 DB

Cancel Finish



ACTIVATION DU MODEM

Une activation devra être effectuée sur tout nouveau modem ou de remplacement. Pour lancer l'activation, vous devez vous rendre sur le site internet suivant :

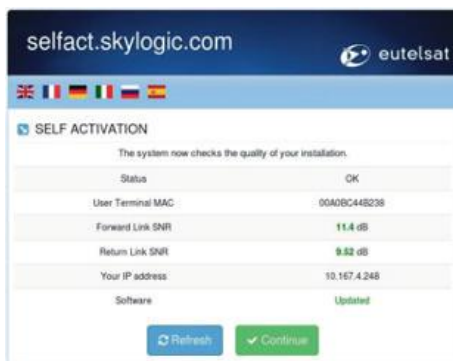
<http://welcome.skylogic.com>

Une fois sur cette page, cliquez sur "Démarrer l'activation" et cela permettra de vérifier la qualité de l'installation du modem pour s'assurer qu'il reçoit un bon signal via le système satellite.

Une fois la qualité vérifiée, une page d'état du modem s'affichera, où sera affichée l'adresse MAC du modem, le SNR de la liaison aller et retour, l'adresse IP obtenue par le modem et il vérifiera si le logiciel est à jour. Si cette information est affichée en vert, alors le modem est prêt à être activé.



13/07/2018 14:42:12 UTC



13/07/2018 14:42:22 UTC

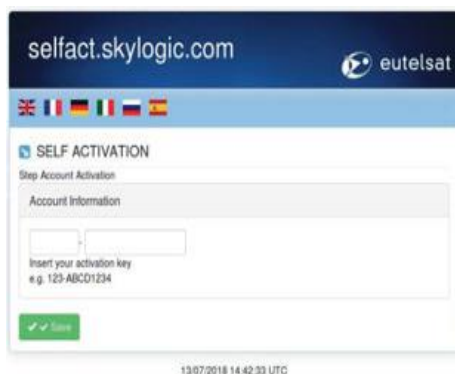
Si l'information est affichée en rouge, c'est que certaines conditions empêchent l'activation du modem. Si le SNR de la liaison aller ou / et retour est en rouge, essayez de pointer à nouveau l'antenne parabolique pour vous assurer qu'elle est bien alignée vers le satellite. Retestez à nouveau et continuez.

Une fois la mise à jour effectuée et les informations affichées en vert, le modem sera prêt à poursuivre l'activation.

Sur l'écran suivant, il vous sera demandé un code d'activation qui sera lié au contrat ; ce code sera en deux parties par exemple :

12345 - ak-0020-123456789

Une fois ce code saisi, cliquez sur "Enregistrer". Votre connexion internet sera alors transférée vers le nouveau modem et il faudra le redémarrer après l'activation pour qu'elle soit pleinement opérationnelle.



DÉPANNAGE

TEST DE DÉBIT

Pour obtenir des résultats précis, connectez un appareil directement au modem à l'aide d'un câble ethernet et naviguez vers l'un le lien suivant :

<http://speedprobe.skylogicnet.com/HTML5speedtest/>

Ce test permettra d'enregistrer la capacité de téléchargement en amont et en aval ainsi que la latence. Lorsque ce test de vitesse a été effectué, les résultats sont enregistrés sur votre compte bigblu afin de faciliter le suivi.



An aerial photograph of a lush green valley with rolling hills. In the center, there is a small village with several stone buildings and a church. The background shows a large, flat-topped hill under a cloudy sky. The overall scene is bright and scenic.

bigblu

Bigblu France
38 rue Jean
Jacques Mention
80000 Amiens

www.bigblu.fr